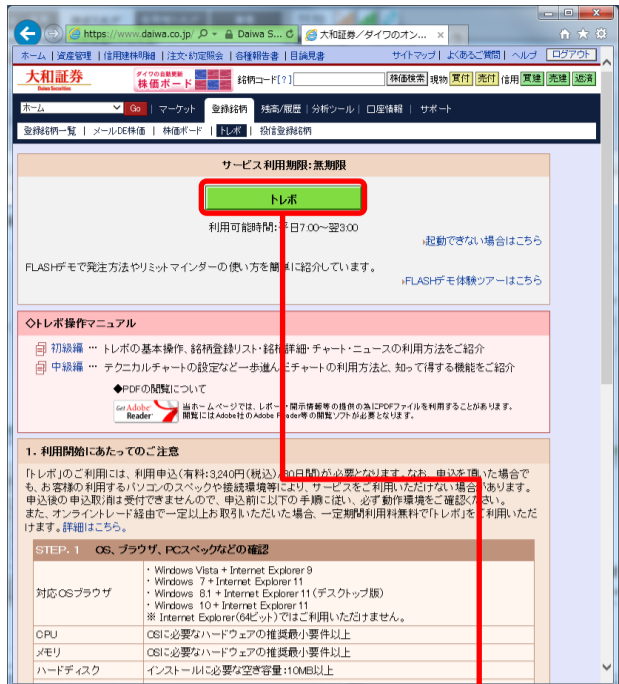


Edge or Internet Explorer

①初回起動時、及びバージョンアップ

※画像はIE11になります。

IE11、Edgeのフローは同様になります。

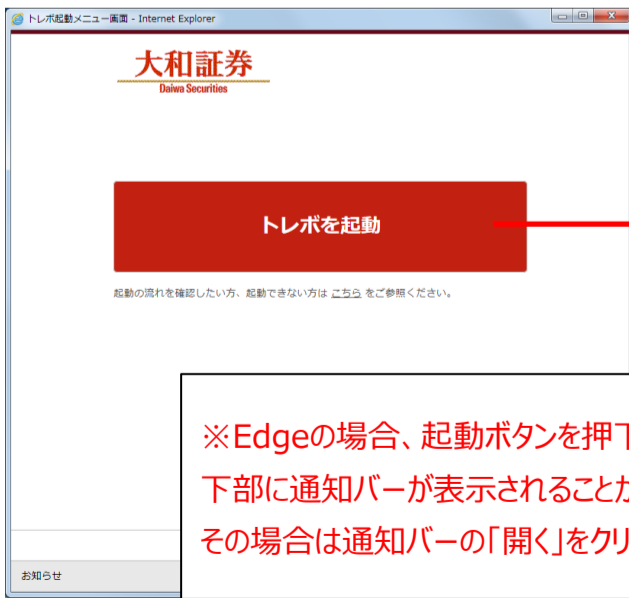


起動メニュー画面

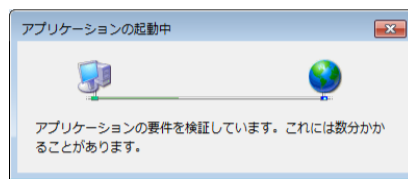
※「承諾確認」、「お知らせ」画面は同一画面内に表示されます。



※初回時のみ「ご利用規約」の「同意する」をクリックしてください。



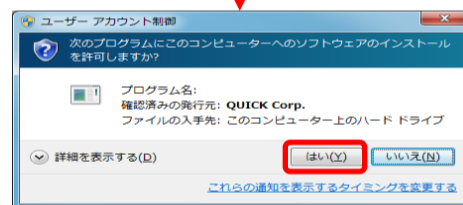
※Edgeの場合、起動ボタンを押下するとウィンドウ下部に通知バーが表示されることがあります。その場合は通知バーの「開く」をクリックしてください。



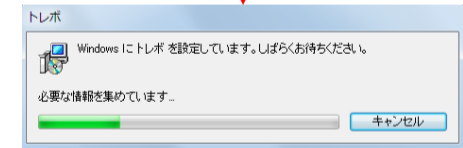
※起動後「アプリケーションの起動中」というメッセージが表示されます。



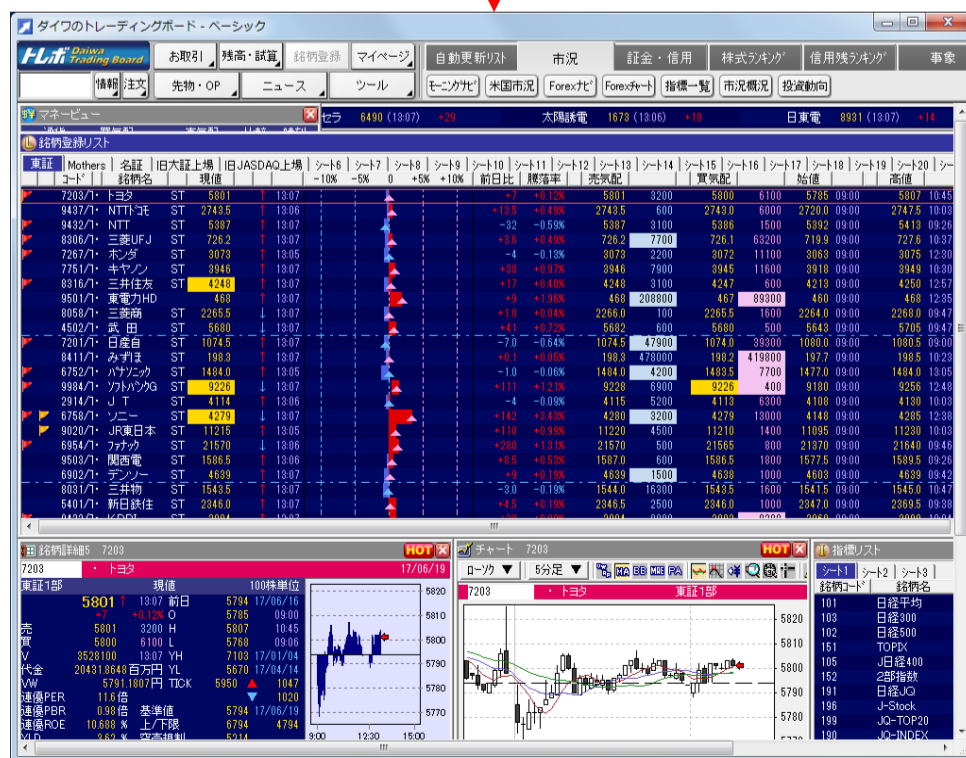
※初回時にインストールが必要になります。バージョンアップ時には、このメッセージは表示されません。



※ユーザーアカウント制御画面が表示された場合は、そのまま「はい」をクリックしてください。

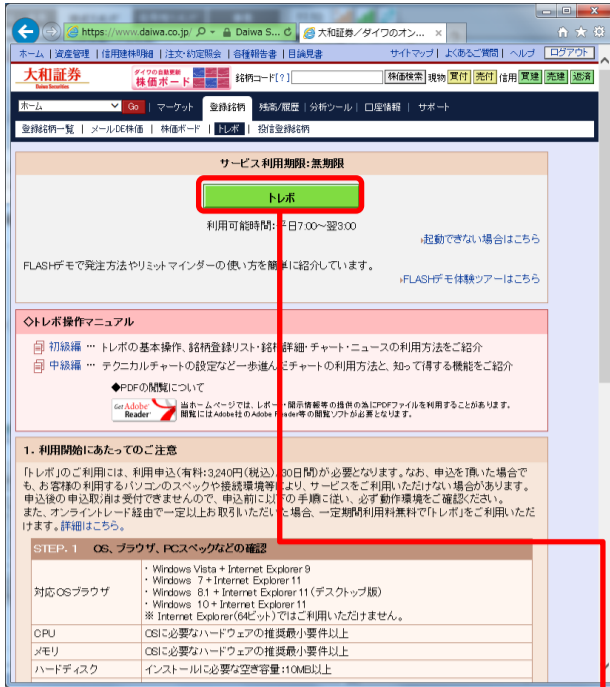


自動的にインストールされ、トレボが起動しますのでそのままお待ちください。



Edge or Internet Explorer

②通常起動時



※画像はIE11になります。
IE11、Edgeのフローは同様になります。

起動メニュー画面



※通常は起動ボタンをクリックするだけで、ご利用いただけます。

※Edgeの場合、起動ボタンを押下するとウインドウ下部に通知バーが表示されることがあります。その場合は通知バーの「開く」をクリックしてください。

